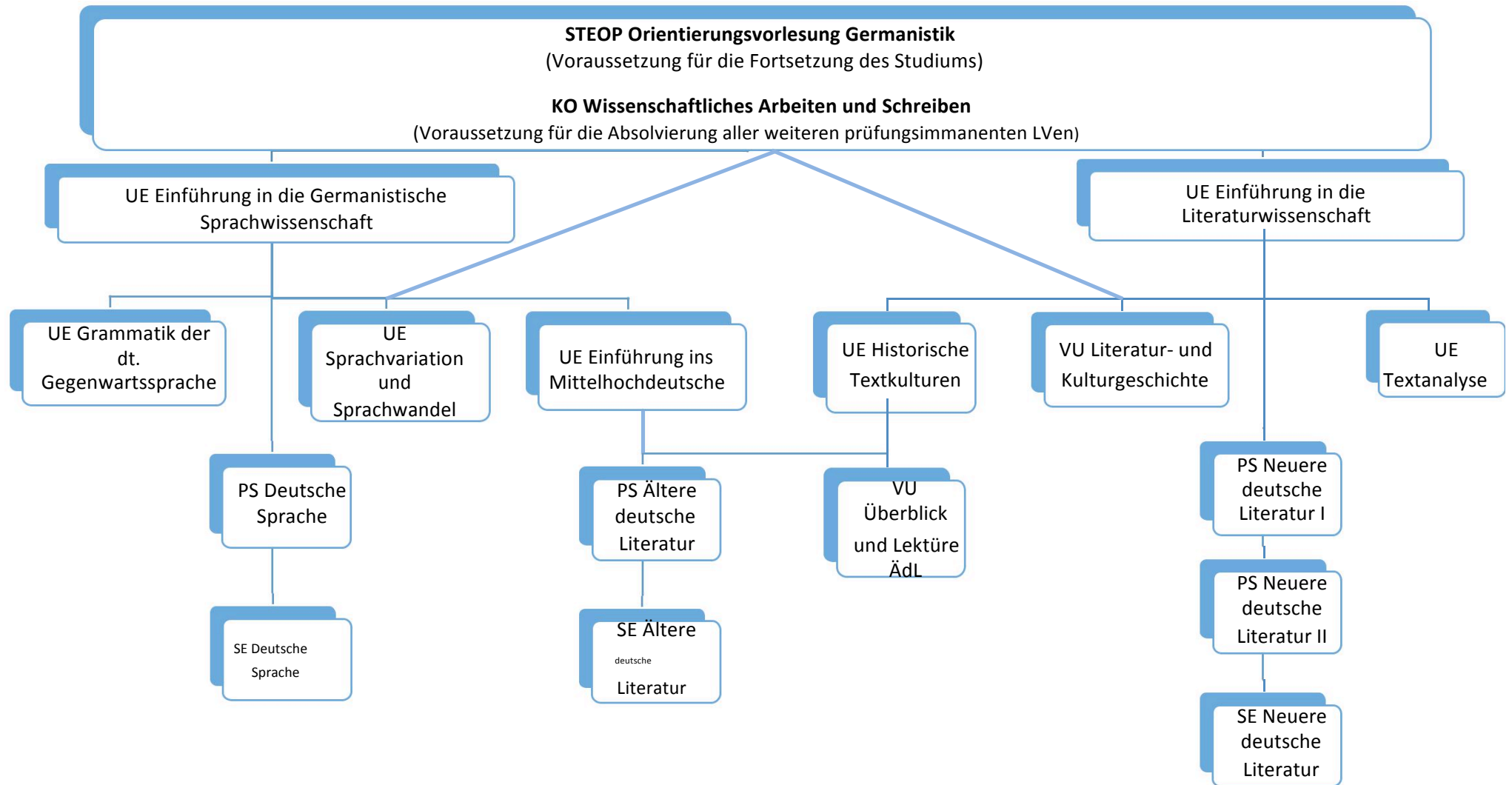


VORAUSSETZUNGSKETTE BA GERMANISTIK (2013)



Alle weiteren LVen sind frei im Studienplan platzierbar.

Zu den **Voraussetzungen für PS NdL I + II** zählt auch (als Ersatz für die vormalige LV ‚Lesen als Kulturtechnik‘) eine literaturwissenschaftliche LV mit mind. 4 ECTS.

Voraussetzung für sämtliche SE sind zudem die LVen der Einführungsphase, zu denen außer bereits genannten auch (als Ersatz für die vormaligen VUen ‚Lesen als Kulturtechnik‘ und ‚Sprachnormkompetenz‘) eine literatur- und eine sprachwissenschaftliche LV mit jeweils mind. 4 ECTS zählen.