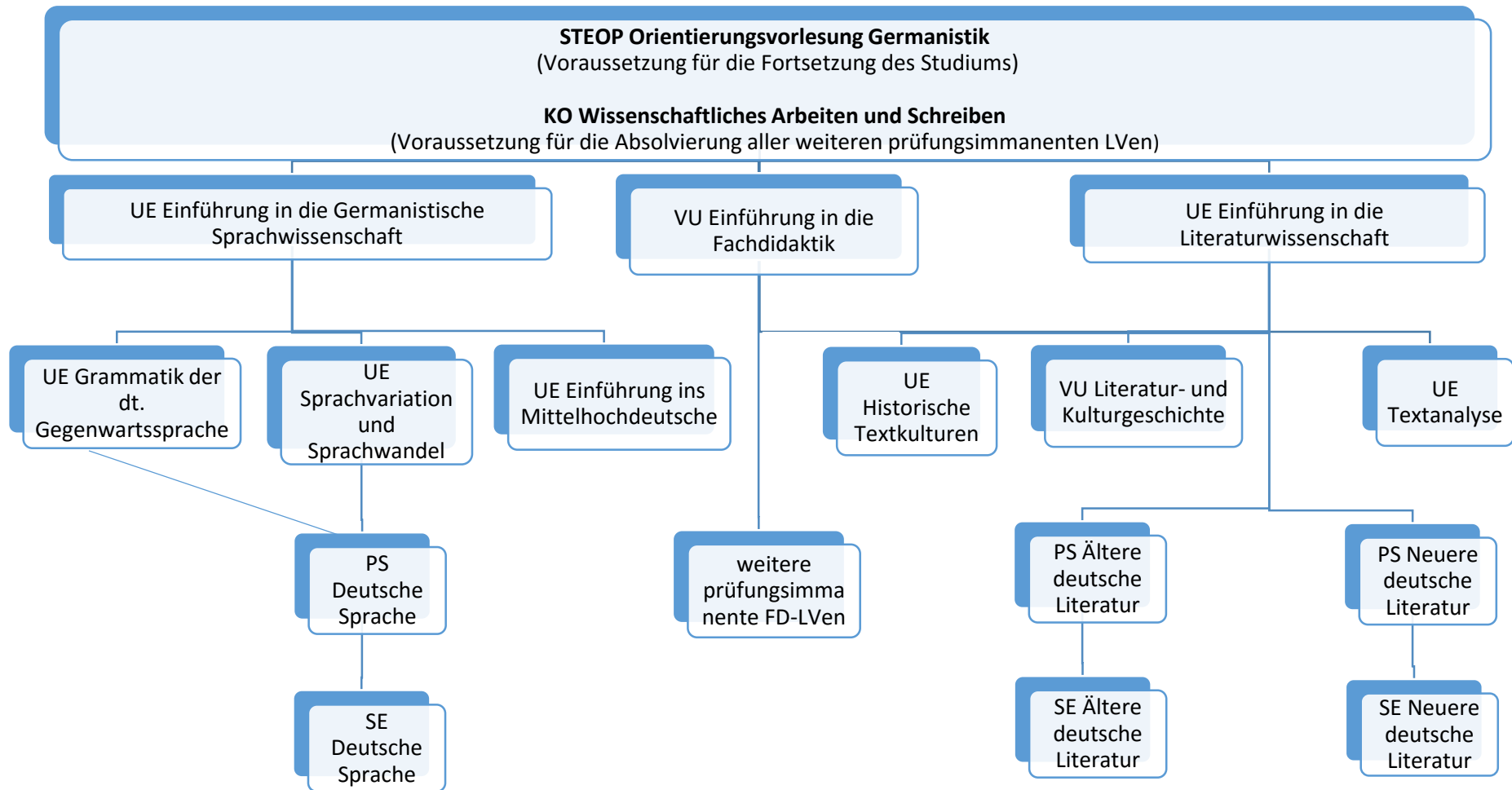


VORAUSSETZUNGSKETTE BA LEHRAMT UF DEUTSCH (2013)



Alle weiteren LVen sind frei im Studienplan platzierbar.

Die an die VU ‚Einführung in die Fachdidaktik‘ angeknüpften **weiteren prüfungsimmanenten Fachdidaktik-LVen** umfassen die UE ‚Kommunikation und Sprachbewusstheit‘, das PS ‚Kompetenzorientiertes Schreiben‘, das PS ‚Literatur- und Mediendidaktik‘ sowie das PS ‚Begleitseminar zum Schulpraktikum‘ *oder* ‚Interkultureller Deutschunterricht‘ *oder* ‚Fachwissenschaftlich-fachdidaktisches Kooperationsprojekt‘.